

Prüfbericht Nr. / Test report No.: 26-00025-CP-PRG-00
Hersteller / Manufacturer: DsCampers
Typ / Type: VW Transporter T7 – FORD TRANSIT CUSTOM (ab 2025)
Passagier Doppel Drehplatte
VW Transporter T7- FORD TRANSIT CUSTOM (2025-onwards)
passenger double swivel plate



Prüfbericht Testreport

Nr. / No.: 26-00025-CP-PRG-00

Prüfung eines Fahrzeugtyps
in Bezug auf die UN-Regelung Nr. 14.00
unter Berücksichtigung der Änderung Nr. 14.09, Ergänzung 2
Gegenstand der Genehmigung: **Festigkeit der Sicherheitsgurtverankerungen**

Test of a type of a vehicle
with regard to UN Regulation No. 14.00
taking into consideration amendment No. 14.09, Supplement 2
Approval subject: **Strength of safety belt anchorages**

Genehmigungsstand / Approval status

Erteilung einer Typgenehmigung
Granting of a type approval

Nachtrag/Änderung zur Typgenehmigung Nr.
Extension/correction to type approval no.

Nur Testbericht
Test report only

Prüfbericht Nr. / Test report No.: 26-00025-CP-PRG-00
Hersteller / Manufacturer: DsCampers
Typ / Type: VW Transporter T7 – FORD TRANSIT CUSTOM (ab 2025)
Passagier Doppel Drehplatte
VW Transporter T7- FORD TRANSIT CUSTOM (2025-onwards)
passenger double swivel plate



I. Allgemein / General

Produzent / Make: DsCampers
Typ / Type: VW Transporter T7 – FORD TRANSIT CUSTOM (ab 2025) Passagier Doppel Drehplatte
VW Transporter T7- FORD TRANSIT CUSTOM (2025-onwards) passenger double swivel plate
Fahrzeugklasse(n)
Category of vehicle M1 and N1
Name und Anschrift des Herstellers DsCampers
Name and address of manufacturer 37 Millbrook Street
HR4 9LF, Hereford
England
Referenznummer der Beschreibungsmappe
Reference number of information folder N/A, nur Prüfbericht
only test report

II. Prüfergebnisse / Test results

Siehe Anhang / Refer to the Annex

III. Anlagen / Enclosures

N/A

IV. Bestätigung / Statement of conformity

Die erwähnte Beschreibungsmappe und der darin beschriebene Typ entsprechen der genannten Prüfgrundlage. Probenahmeplan bzw. -verfahren ergeben sich aus den Vorgaben der Prüfgrundlage. Die ungünstigste Konfiguration wurde entsprechend der Prozessbeschreibung "Anforderungen an Prüfberichte (AS-PB-T-02)" bestimmt. Es gilt die Entscheidungsregel nach ILAC G8:09/2019, 4.2.1: In Bezug auf die Einhaltung der Grenzwerte wurde die Messunsicherheit nicht berücksichtigt.

Der Hersteller trägt die Verantwortung für die zu Verfügung gestellten Informationen und Prüfmuster. Die Prüfergebnisse beziehen sich auf die erhaltenen und in (II.) genannten Prüfmuster. Diese sind repräsentativ für den in beschriebenen Typ.

Prüfbericht Nr. / Test report No.: 26-00025-CP-PRG-00
Hersteller / Manufacturer: DsCampers
Typ / Type: VW Transporter T7 – FORD TRANSIT CUSTOM (ab 2025)
Passagier Doppel Drehplatte
VW Transporter T7- FORD TRANSIT CUSTOM (2025-onwards)
passenger double swivel plate



Der Prüfbericht darf nur vom Auftraggeber und nur in vollem Wortlaut vervielfältigt und weitergegeben werden. Eine auszugsweise Vervielfältigung und Veröffentlichung des Prüfberichtes ist nur nach schriftlicher Genehmigung zulässig.

Dieser Bericht umfasst die Seiten 1 bis 3 und den Anhang.

The mentioned information folder and the type described therein are in accordance with the test basis mentioned above. Sampling plan or method result from the requirements of the test basis. The worst-case configuration was selected in accordance with process description "Requirements for Test Reports (AS-PB-T-02)". Valid decision rule in accordance with ILAC G8: 2019, 4.2.1: in question of meeting the limits the measurement uncertainty was ignored.

The manufacturer is responsible for the information and the test specimens provided by him. The test results relate only to the test specimens as received and mentioned (II.). The test specimens are representative for the type described.

The test report may be reproduced and published in full and by the client only. It can be reproduced partially with the written permission of the test laboratory only.

This report includes pages 1 to 4 and Annex.

Prüfbericht Nr. / Test report No.: 26-00025-CP-PRG-00
 Hersteller / Manufacturer: DsCampers
 Typ / Type: VW Transporter T7 – FORD TRANSIT CUSTOM (ab 2025)
 Passagier Doppel Drehplatte
 VW Transporter T7- FORD TRANSIT CUSTOM (2025-onwards)
 passenger double swivel plate



TÜV SÜD Auto Service GmbH ist benannt als Technischer Dienst durch:
 TÜV SÜD Auto Service GmbH is designated as Technical Service by:

Genehmigungsbehörde <i>Approval authority</i>	Land <i>Country</i>	Registriernummer <i>Registration number</i>
Kraftfahrt-Bundesamt (KBA)	Deutschland <i>Germany</i>	KBA-P 00100-10
Vehicle Certification Agency (VCA)	Vereinigtes Königreich <i>United Kingdom</i>	VCA-TS-006
Approval Authority of the Netherlands (RDW)	Niederlande <i>The Netherlands</i>	RDWT-082-xx
National Standards Authority of Ireland (NSAI)	Irland <i>Ireland</i>	Technical Service Number: 49
Vehicle Safety Certification Center (VSCC)	Taiwan/Taiwan	DE04-06-2
Société Nationale de Certification et d'Homologation S.A. (SNCH)	Luxemburg <i>Luxembourg</i>	13/B(g)
Swedish Transport Agency (STA)	Schweden <i>Sweden</i>	TT 0024

Prague, 18.02.2026



Ing. Vít Bursík

Prüfbericht Nr. / Test report No.: 26-00025-CP-PRG-00
Hersteller / Manufacturer: DsCampers
Typ / Type: VW Transporter T7 – FORD TRANSIT CUSTOM (ab 2025)
Passagier Doppel Drehplatte
VW Transporter T7- FORD TRANSIT CUSTOM (2025-onwards)
passenger double swivel plate



Anhang / Annex

Prüfbericht / Test report

1. Technische Daten des Prüfmusters / Technical data of the test sample

UN-Regelung Nr. 14.09 / UN Regulation No. 14.09

- | | | |
|------|---|---|
| 1.1. | Produzent / Make: | DsCampers |
| 1.2. | Typ / Type: | VW Transporter T7 – FORD TRANSIT CUSTOM (ab 2025) Passagier Doppel Drehplatte
VW Transporter T7- FORD TRANSIT CUSTOM (2025-onwards) passenger double swivel plate |
| 1.3. | Prüfobjekt / Test object: | Ford Transit Custom der 2. Generation mit Volkswagen T7-OEM- Doppelsitz mit DSCampers-Drehmechanismus und Schienen, die an der Stahlplatte befestigt sind.
/
Ford Transit Custom 2 nd Generation to include the Volkswagen T7 OEM Double passenger seat with a DSCampers swivel mechanism with slides fitted to the steel plate. |
| 1.4. | Variante / Version
Variant / version: | N/A |
| 1.5. | Standort und Anordnung
Location and arrangement: | Für Details siehe Zeichnungen unten
For details see drawings below |
| 1.6. | Innenausstattung
Interior arrangements: | Für Details siehe Zeichnungen unten
For details see drawings below |

Prüfbericht Nr. / Test report No.: 26-00025-CP-PRG-00
 Hersteller / Manufacturer: DsCampers
 Typ / Type: VW Transporter T7 – FORD TRANSIT CUSTOM (ab 2025)
 Passagier Doppel Drehplatte
 VW Transporter T7- FORD TRANSIT CUSTOM (2025-onwards)
 passenger double swivel plate



2. Test conditions

2.1. UN-Regelung Nr. 14.09 / UN Regulation No. 14.09

Prüfergebnisse von Produktionssitzen - Festigkeitsprüfung der Sicherheitsgurtverankerungen nach der UN-Regelung 14.09 über die Festigkeit des Sitzes (Doppelter Beifahrersitz mit Drehmechanismus) am Fahrzeugboden.

Production seats test results – Strength test of safetybelt anchorages according to UN Regulation 14.09 concerning to strength of seat(Double Passenger Seat with Swivel mechanism) to vehicle floor.

2.2. Umgebungsbedingungen / Ambient conditions:

Normale Laborbedingungen, nicht direkt in der Verordnung begrenzt
 Normal laboratory conditions, not directly limited in Regulation

2.3. Teststrecke oder Standort Test track or site:

Vehicle Occupant Safety Centre Ltd,
 West Midlands, England

3. Testergebnisse / Test results

3.1. Verwendete Prüfverfahren (UN-Regelung 14.09) / Test procedures used (UN Regulation 14.09):

For seat bench

Sitztyp / Seat type	Masse der schwersten Konfiguration (Sitz + Beine/Fußkreuz) Mass of the heaviest configuration (seat + legs/base)	Erfüllung von Anforderungen Fulfilling of requirements
VW Transporter T7 – FORD TRANSIT CUSTOM (ab 2025) Passagier Doppel Drehplatte	73 kg (36,5 kg pro Sitz) / 73 kg (36,5 kg per seat)	Siehe Punkt 3.2.1. See point 3.2.1.
VW Transporter T7- FORD TRANSIT CUSTOM (2025-onwards) passenger double swivel plate		

Prüfbericht Nr. / Test report No.: 26-00025-CP-PRG-00
Hersteller / Manufacturer: DsCampers
Typ / Type: VW Transporter T7 – FORD TRANSIT CUSTOM (ab 2025)
Passagier Doppel Drehplatte
VW Transporter T7- FORD TRANSIT CUSTOM (2025-onwards)
passenger double swivel plate



3.2. VWTransporterT7–FORDTRANSIT CUSTOM (ab 2025)

Passagier Doppel Drehplatte /

VWTransporterT7-FORDTRANSIT CUSTOM (2025-onwards) passenger double swivel plate

3.2.1. FordTransitCustomder2.Generation mit Volkswagen T7-OEM- Doppel-Beifahrersitz miteinemDSCampers-Drehmechanismus, der an der Stahlplatte befestigt ist. MassederschwerstmöglichenSitzkonfiguration, die von der Test - MS abgedeckt wird = 73 kg (36,5 kg pro Sitz.)

AufdieSitzflächewirkendezusätzliche Kraft:

$F_z = 20 \times m_s \times g(N)$, wie für die Fahrzeugklasse M1 relevant.

FordTransitCustom2ndGeneration to include the Volkswagen T7 OEM Double passengerSeatwithaDSCampersswivel mechanism fitted to the steel plate.

Massoftheheaviestpossibleseat configuration covered by the test $m_s = 73$ kg (36,5 kg per seat).

Additionalforceappliedtoseatbase:

$F_z = 20 \times m_s \times g(N)$ as relevant for M1 vehicle category.

Prüfbericht Nr. / Test report No.: 26-00025-CP-PRG-00
 Hersteller / Manufacturer: DsCampers
 Typ / Type: VW Transporter T7 – FORD TRANSIT CUSTOM (ab 2025)
 Passagier Doppel Drehplatte
 VW Transporter T7- FORD TRANSIT CUSTOM (2025-onwards)
 passenger double swivel plate



Art des Sitzes / Type of seat	Doppelter Beifahrersitz links / Double Passenger Seat left	Doppelter Beifahrersitz rechts / Double Passenger Seat right
Obere Gurtverankerungen an der Sitzstruktur / Upper belt anchorages on the seat structure	No	Yes
Untere Gurtverankerungen an der Sitzstruktur / Lower belt anchorages on the seat structure	Yes	Yes
Typ des Gürtels / Type of belt	Ar	Ar
Masse des Sitzes/der Sitze / Mass of seat/seats	36,5 kg	36,5 kg
Erforderliche Kraft im oberen Verankerungspunkt / Required force in upper anchorage point	13500 N \pm 200 N	13500 N \pm 200 N
Maximale Kraft im oberen Verankerungspunkt / Max force in upper anchorage point	13730 N / > 0,2 s	14020 N / > 0,2 s
Erforderliche Kraft im unteren Verankerungspunkt / Required force in lower anchorage point	13500 N \pm 200 N	13500 N \pm 200 N
Max. Kraft im unteren Verankerungspunkt / Max. force in lower anchorage point	13980 N / > 0,2 s	13750 N / > 0,2 s
Verschiebung des oberen Verankerungspunktes / Displacement of upper anchorage point	n/a	318 mm
Wo wurde zusätzliche Kraft angewendet / Where was applied additional force	Schwerkraftzentrum / Center of gravity	Schwerkraftzentrum / Center of gravity
Erforderliche Kraft im CoG / Required force in CoG	7261 N \pm 200 N	7261 N \pm 200 N
Maximale Kraft im CoG / Max force in CoG	7570 N / > 0,2 s	8030 N / > 0,2 s

Prüfbericht Nr. / Test report No.: 26-00025-CP-PRG-00
Hersteller / Manufacturer: DsCampers
Typ / Type: VW Transporter T7 – FORD TRANSIT CUSTOM (ab 2025)
Passagier Doppel Drehplatte
VW Transporter T7- FORD TRANSIT CUSTOM (2025-onwards)
passenger double swivel plate



3.3.

Testaufzeichnungen / Test records

3.3.1.

Fotos / Photos

Vor dem Test / Before test

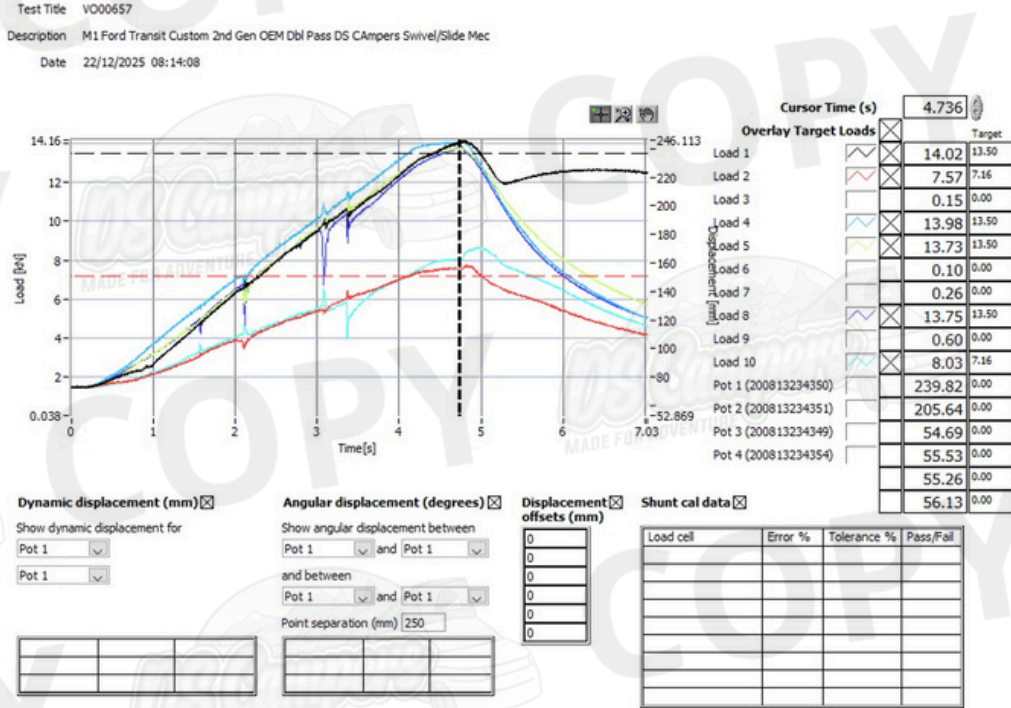
Nach dem Test / After test



Prüfbericht Nr. / Test report No.: 26-00025-CP-PRG-00
 Hersteller / Manufacturer: DsCampers
 Typ / Type: VW Transporter T7 – FORD TRANSIT CUSTOM (ab 2025)
 Passagier Doppel Drehplatte
 VW Transporter T7- FORD TRANSIT CUSTOM (2025-onwards)
 passenger double swivel plate



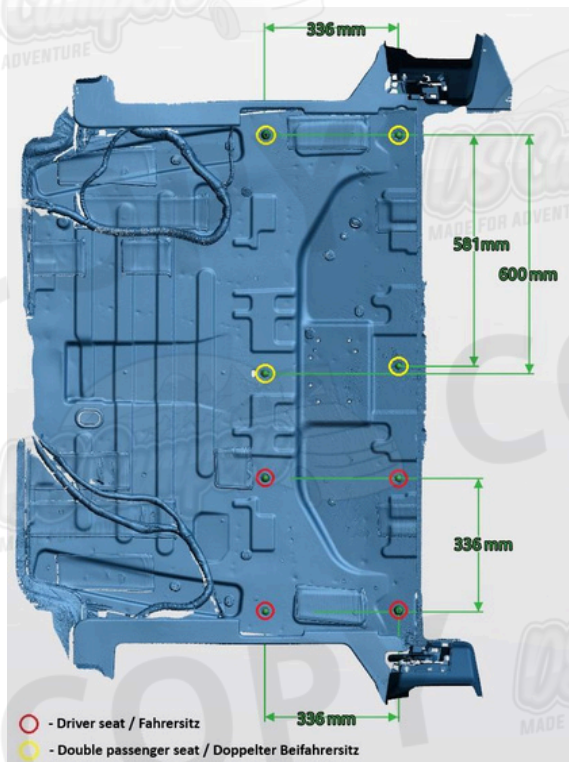
3.3.2. Diagramm / Graph



3.3.3. Zeichnungen / Drawings



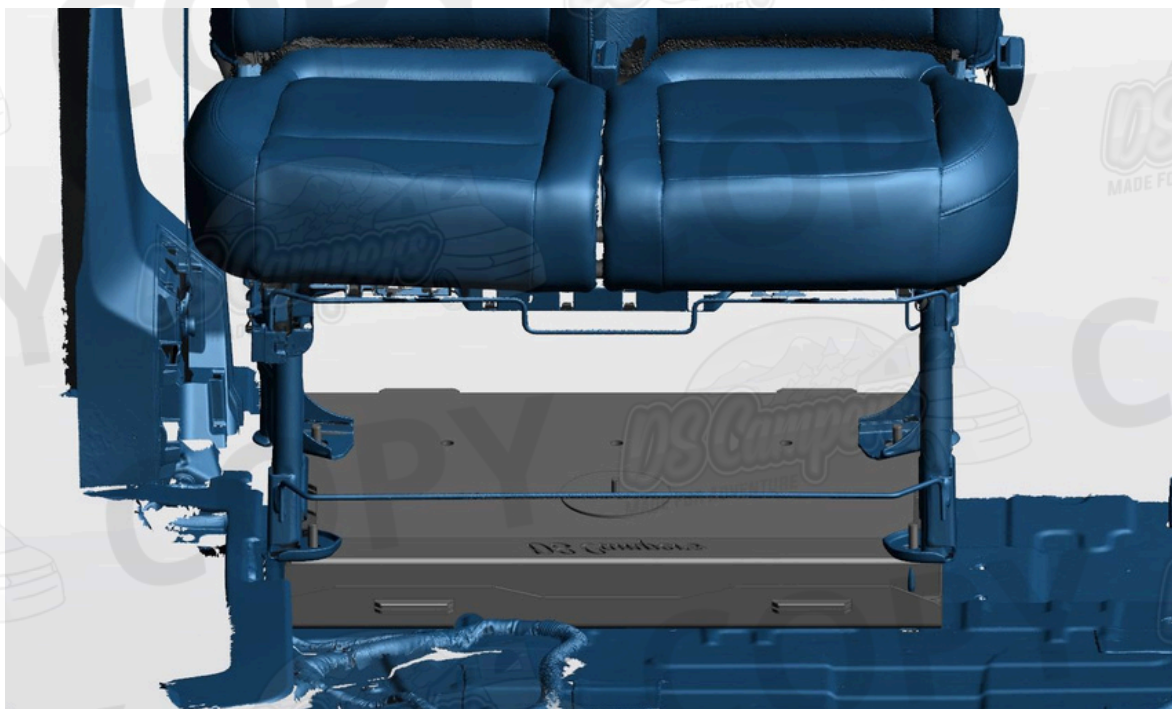
Prüfbericht Nr. / Test report No.: 26-00025-CP-PRG-00
Hersteller / Manufacturer: DsCampers
Typ / Type: VW Transporter T7 – FORD TRANSIT CUSTOM (ab 2025)
Passagier Doppel Drehplatte
VW Transporter T7- FORD TRANSIT CUSTOM (2025-onwards)
passenger double swivel plate



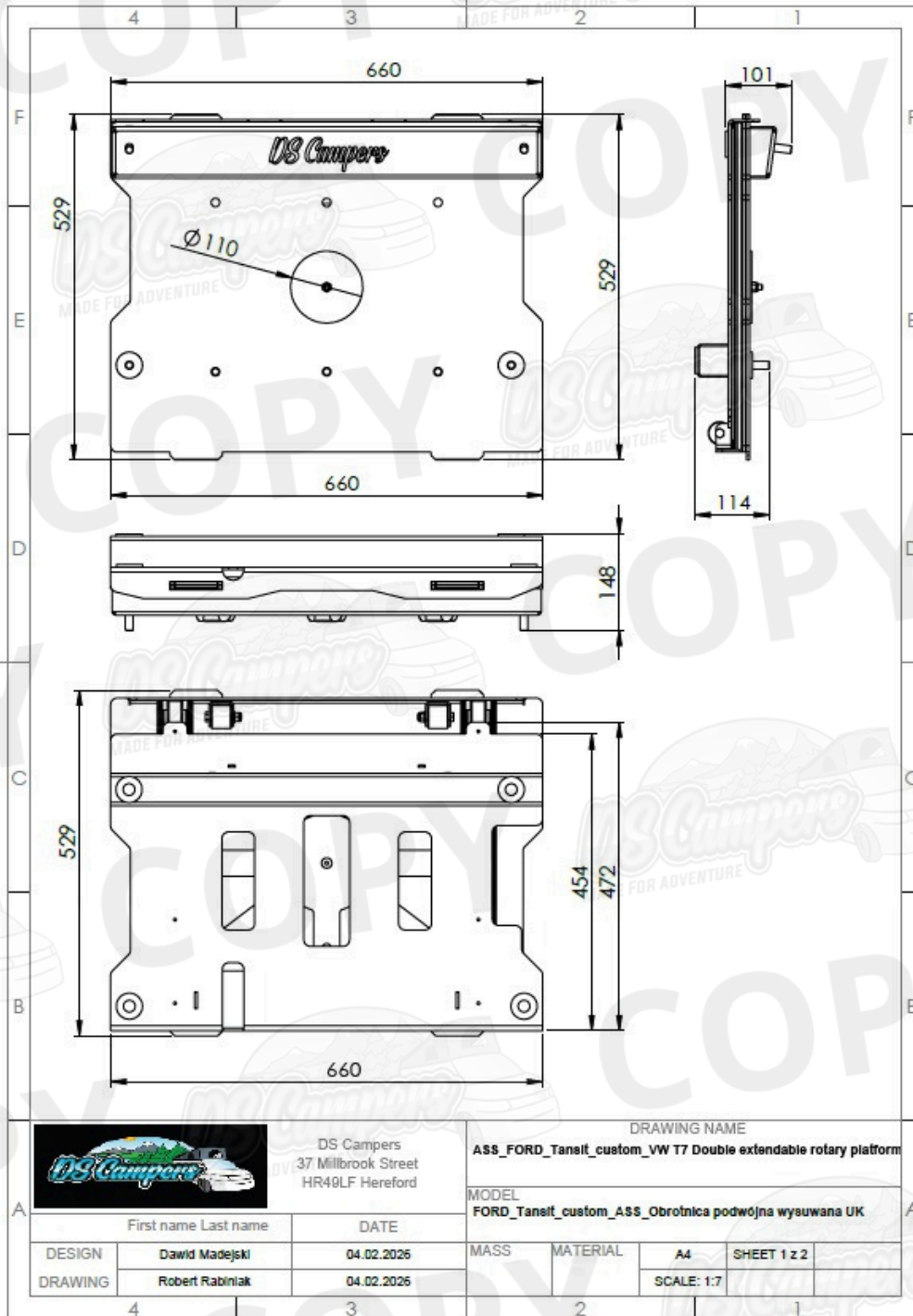
Prüfbericht Nr. / Test report No.: 26-00025-CP-PRG-00
 Hersteller / Manufacturer: DsCampers
 Typ / Type: VW Transporter T7 – FORD TRANSIT CUSTOM (ab 2025)
 Passagier Doppel Drehplatte
 VW Transporter T7- FORD TRANSIT CUSTOM (2025-onwards)
 passenger double swivel plate



Prüfbericht Nr. / Test report No.: 26-00025-CP-PRG-00
Hersteller / Manufacturer: DsCampers
Typ / Type: VW Transporter T7 – FORD TRANSIT CUSTOM (ab 2025)
Passagier Doppel Drehplatte
VW Transporter T7- FORD TRANSIT CUSTOM (2025-onwards)
passenger double swivel plate



Prüfbericht Nr. / Test report No.: 26-00025-CP-PRG-00
 Hersteller / Manufacturer: DsCampers
 Typ / Type: VW Transporter T7 – FORD TRANSIT CUSTOM (ab 2025)
 Passagier Doppel Drehplatte
 VW Transporter T7- FORD TRANSIT CUSTOM (2025-onwards)
 passenger double swivel plate



Prüfbericht Nr. / Test report No.: 26-00025-CP-PRG-00
 Hersteller / Manufacturer: DsCampers
 Typ / Type: VW Transporter T7 – FORD TRANSIT CUSTOM (ab 2025)
 Passagier Doppel Drehplatte
 VW Transporter T7- FORD TRANSIT CUSTOM (2025-onwards)
 passenger double swivel plate



ITEM NO	PART NAME	QUANTITY
1	FORD_Tansit_custom_VW T7 Double extendable rotary platform	1
2	DIN EN 24017 - M8 x 50-N	2
3	DIN EN 1663 - M8 - N	2
4	DIN 7991 - M8 x 30 --- 21.8N	1
5	DIN EN ISO 7040 - M8 - N	1
6	DIN EN 24017 - M12 x 30-N	2
7	DIN 929-M12-N	3
8	ISO 7380 - M12 x 30 - 30N	2
12	CLAMP KNOB M12_EU	3
13	DIN EN 24017 - M12 x 40-N	4
14	Hexagon Nut ISO 4032 - M12 - W - N	4
15	S235 Laser Cut Washer t=4mm	10

DS Campers 37 Millbrook Street HR49LF Hereford		DRAWING NAME	
		ASS_FORD_Tansit_custom_VW T7 Double extendable rotary platform	
First name Last name DATE		MODEL	
		FORD_Tansit_custom_ASS_Obrotnica podwójna wysuwana UK	
DESIGN	Dawid Madejski	04.02.2026	MASS MATERIAL A4 SHEET 2 z 2 SCALE: 1:5
DRAWING	Robert Rabinlak	04.02.2026	

Prüfbericht Nr. / Test report No.: 26-00025-CP-PRG-00
Hersteller / Manufacturer: DsCampers
Typ / Type: VW Transporter T7 – FORD TRANSIT CUSTOM (ab 2025)
Passagier Doppel Drehplatte
VW Transporter T7- FORD TRANSIT CUSTOM (2025-onwards)
passenger double swivel plate



3.4. Abschließende Bewertung / Final assessment:

Die vorgelegten Testergebnisse belegen, dass der Ford Transit Custom der 2. Generation mit Volkswagen T7-OEM- Doppelsitz mit DSCampers-Drehmechanismus und Schienen, die an der Stahlplatte befestigt sind die Anforderungen der UN-Verordnung 14-09 erfüllt und in den Klassen M1 und N1 eingesetzt werden kann.

Presented test results prove, that Ford Transit Custom 2nd Generation to include the Volkswagen T7 OEM Double passenger seat with a DSCampers swivel mechanism with slides fitted to the steel plate meets the requirements of UN Regulation 14-09 and can be used in the M1 and N1 vehicles.

4. Probe zur Prüfung vorgelegt am / Specimen submitted to test on: 2025-12-22

5. Datum der Prüfung / Date of test: 2025-12-22